

# 見積参考資料

工事名 R6那土 宮ヶ谷川 那賀・平谷 河川工事（2）（担い手確保型）

◇経費情報◇

工種区分	河川工事
単価地区	那賀2
単価使用年月	令和7年3月
施工地域・工事場所	山間僻地及び離島
前金支出割合	補正を行わない
契約保証	金銭的保証
現場環境改善費	計上しない
担い手確保モデル工事に係る経費補正	通期の週休2日

## 注意

「見積参考資料」は入札参加者の迅速で適正な工事費の見積りのための一資料であり、請負契約を拘束するものではない。

本工事は、「担い手確保モデル工事（発注者指定型）」であり、通期の週休2日の経費補正（担い手確保モデル工事実施要領参照）を計上している。

# 設計内訳書 (本01)

工事名	R 6 那土 宮ヶ谷川 那賀・平谷 河川工事 (2) (担い手確保型)				事業区分 工事区分	河川改修 築堤・護岸	
工事区分・工種・種別・細別	規格	単位	数量	単価	金額	数量・金額増減	摘要
築堤・護岸		式	1				
河川土工		式	1				
盛土工		式	1				
路体(築堤)盛土	施工幅員:4.0m以上	m3	4,700				単 1号
路体(築堤)盛土	施工幅員:2.5m以上4.0m未満	m3	180				単 2号
土砂等運搬	土質:土砂(岩塊・玉石混り土含む)	m3	5,400				単 3号
積込(ルース)	土質:土砂,作業内容:土量50,000m3未満	m3	5,400				単 4号
法面整形工		式	1				
法面整形(盛土部)	法面締固め:無し,現場制約:無し	m2	530				単 5号
法覆護岸工		式	1				
作業土工		式	1				
床掘り(掘削)	土質:土砂	m3	180				単 6号
埋戻し	土質:土砂	m3	20				単 7号

# 設計内訳書 (本01)

工事名 R 6 那土 宮ヶ谷川 那賀・平谷 河川工事 (2) (担い手確保型)	事業区分 工事区分	河川改修 築堤・護岸					
工事区分・工種・種別・細別	規格	単位	数量	単価	金額	数量・金額増減	摘要
埋戻し	土質:土砂	m3	70				単 8号
埋戻し	土質:土砂	m3	770				単 9号
積込(ルース)	土質:土砂, 作業内容:土量50,000m3未満	m3	600				単 10号
土砂等運搬	土質:土砂(岩塊・玉石混り土含む)	m3	600				単 11号
かご工		式	1				
大型かご	1:0.5中段下段用	m2	15				単 12号
大型かご	1:0.5最上段用	m2	5				単 13号
大型かご	1:0.6中段下段用	m2	298				単 14号 暫定単価
大型かご	1:0.6最上段用	m2	59				単 15号
吸出防止材		m2	655				単 16号
擁壁護岸工		式	1				
場所打擁壁工(構造物単位)		式	1				
重力式擁壁	擁壁平均高さ:2m以上5m以下, 本体コンクリート規格:18-8-40(高炉)	m3	29				単 17号

# 設計内訳書 (本01)

工事名	R 6 那土 宮ヶ谷川 那賀・平谷 河川工事 (2) (担い手確保型)				事業区分 工事区分	河川改修 築堤・護岸	
工事区分・工種・種別・細別	規格	単位	数量	単価	金額	数量・金額増減	摘要
構造物撤去工		式	1				
構造物取壊し工		式	1				
鋼材切断	鋼材規格(種類他):H鋼杭(H300~H400)	箇所	9				単 18号
コンクリート取壊し運搬処理	構造物区分:無筋構造物	m3	15				単 19号
運搬処理工		式	1				
現場発生品運搬処分	発生材種類:鋼材	t	14				単 20号
現場発生品運搬処分	発生材種類:廃プラ	t	1				単 21号
仮設工		式	1				
仮橋・仮栈橋工		式	1				
仮橋上部	作業区分:撤去	t	12				単 22号
覆工板設置・撤去[仮栈橋設置撤去工		m2	80				単 23号
土留・仮締切工		式	1				
土のう	大型土のう規格:撤去 丸型 H110cm×径110cm	袋	160				単 24号

# 設計内訳書 (本01)

工事名	事業区分 工事区分			河川改修 築堤・護岸			
工事区分・工種・種別・細別	規格	単位	数量	単価	金額	数量・金額増減	摘要
R 6 那土 宮ヶ谷川 那賀・平谷 河川工事 (2) (担い手確保型)							
袋詰玉石	撤去:2t	袋	76				単 25号
直接工事費		式	1				
共通仮設		式	1				
共通仮設費 (率計上)		式	1				
純工事費		式	1				
現場管理費		式	1				
工事原価		式	1				
一般管理費等		式	1				
工事価格		式	1				
消費税額及び地方消費税額		式	1				
工事費計		式	1				

# 1次単価表

単価使用年月	2025.03
歩掛適用年月	2025.03
労務調整係数	1.000-00000 0.0 0

単 1号	路体(築堤)盛土	施工幅員:4.0m以上	単位	m3	単位数量	1	単価	
名称・規格		条件	単位	数量	単価	金額	摘要	
	路体(築堤)盛土	4.0m以上, 20,000m3未満, 無し	m3	1				
	合計							
	単価						円/m3	

# 1次単価表

単価使用年月	2025.03
歩掛適用年月	2025.03
労務調整係数	1.000-00000 0.0 0

単 2号	路体(築堤)盛土	施工幅員:2.5m以上4.0m未満	単位	m3	単位数量	1	単価	
名称・規格		条件	単位	数量	単価	金額	摘要	
	路体(築堤)盛土	2.5m以上4.0m未満	m3	1				
	合計							
	単価						円/m3	

# 1次単価表

単価使用年月	2025.03
歩掛適用年月	2025.03
労務調整係数	1.000-00000 0.0 0

単 3号	土砂等運搬	土質:土砂(岩塊・玉石混り土含む)	単位	m3	単位数量	1	単価	
名称・規格		条件	単位	数量	単価	金額	摘要	
土砂等運搬		標準,バックホ山積0.8m3(平積0.6m3),土砂(岩塊・玉石混り土含む),無し,0.3km以下	m3	1				
合計								
単価							円/m3	

# 1次単価表

単価使用年月	2025.03
歩掛適用年月	2025.03
労務調整係数	1.000-00000 0.0 0

単 4号	積込(ルース)	土質:土砂,作業内容:土量50,000m3未満	単位	m3	単位数量	1	単価	
名称・規格		条件	単位	数量	単価	金額	摘要	
積込(ルース)		土砂,土量50,000m3未満	m3	1				
合計								
単価							円/m3	

# 1次単価表

単価使用年月	2025.03
歩掛適用年月	2025.03
労務調整係数	1.000-00000 0.0 0

単 5号	法面整形(盛土部)	法面締固め:無し,現場制約:無し	単位	m2	単位数量	1	単価	
名称・規格		条件	単位	数量	単価	金額	摘要	
法面整形		盛土部,無し,無し,イ質土、砂及び砂質土、粘性土、全ての費用	m2	1				
合計								
単価							円/m2	

# 1次単価表

単価使用年月	2025.03
歩掛適用年月	2025.03
労務調整係数	1.000-00000 0.0 0

単 6号	床掘り(掘削)	土質:土砂	単位	m3	単位数量	1	単価	
名称・規格		条件	単位	数量	単価	金額	摘要	
掘削		土砂,オープンカット,無し,無し,5,000m3未満	m3	1				
合計								
単価							円/m3	



# 1次単価表

単価使用年月	2025.03
歩掛適用年月	2025.03
労務調整係数	1.000-00000 0.0 0

単 7号	埋戻し	土質:土砂	単位	m3	単位数量	1	単価	
名称・規格		条件	単位	数量	単価	金額	摘要	
埋戻し		最大埋戻幅1m未満	m3	1				
合計								
単価							円/m3	

# 1次単価表

単価使用年月	2025.03
歩掛適用年月	2025.03
労務調整係数	1.000-00000 0.0 0

単 8号	埋戻し	土質:土砂	単位	m3	単位数量	1	単価	
名称・規格		条件	単位	数量	単価	金額	摘要	
埋戻し		最大埋戻幅1m以上4m未満	m3	1				
合計								
単価							円/m3	

# 1次単価表

単価使用年月	2025.03
歩掛適用年月	2025.03
労務調整係数	1.000-00000 0.0 0

単 9号	埋戻し	土質:土砂	単位	m3	単位数量	1	単価	
名称・規格		条件	単位	数量	単価	金額	摘要	
埋戻し		最大埋戻幅4m以上	m3	1				
合計								
単価							円/m3	

# 1次単価表

単価使用年月	2025.03
歩掛適用年月	2025.03
労務調整係数	1.000-00000 0.0 0

単 10号	積込(ルース)	土質:土砂,作業内容:土量50,000m3未満	単位	m3	単位数量	1	単価	
名称・規格		条件	単位	数量	単価	金額	摘要	
積込(ルース)		土砂,土量50,000m3未満	m3	1				
合計								
単価							円/m3	

# 1次単価表

単価使用年月	2025.03
歩掛適用年月	2025.03
労務調整係数	1.000-00000 0.0 0

単 11号	土砂等運搬	土質:土砂(岩塊・玉石混り土含む)	単位	m3	単位数量	1	単価
名称・規格		条件	単位	数量	単価	金額	摘要
	土砂等運搬	標準,バックホ山積0.8m3(平積0.6m3),土砂(岩塊・玉石混り土含む),無し,0.3km以下	m3	1			
	合計						
	単価						円/m3

# 1次単価表

単価使用年月	2025.03
歩掛適用年月	2025.03
労務調整係数	1.000-00000 0.0 0

単 12号	大型かご	1:0.5中段下段用	単位	m2	単位数量	15	単価	
名称・規格		条件	単位	数量	単価	金額	摘要	
	大型かご 中下段用		m2	15				
	大型かご 端部用側面網		枚	4				
	組立工 150型		m2	15				単 26号
	詰石工 150型		m2	15				単 27号
	合計							
	単価							円/m2

# 1次単価表

単価使用年月	2025.03
歩掛適用年月	2025.03
労務調整係数	1.000-00000 0.0 0

単 13号	大型かご	1:0.5最上段用	単位	m2	単位数量	5	単価	
名称・規格		条件	単位	数量	単価	金額	摘要	
	大型かご 最上段用		m2	5				
	大型かご 端部用側面網		枚	1				
	組立工 150型		m2	5				単 26号
	詰石工 150型		m2	5				単 27号
	合計							
	単価							円/m2

# 1次単価表

単価使用年月	2025.03
歩掛適用年月	2025.03
労務調整係数	1.000-00000 0.0 0

単 14号	大型かご	1:0.6中段下段用	単位	m2	単位数量	298	単価	
名称・規格		条件	単位	数量	単価	金額	摘要	
	大型かご 中下段用		m2	298			暫定単価	
	大型かご 端部用側面網		枚	12				
	組立工 150型		m2	298			単 26号	
	詰石工 150型		m2	298			単 27号	
	合計							
	単価						円/m2	

# 1次単価表

単価使用年月	2025.03
歩掛適用年月	2025.03
労務調整係数	1.000-00000 0.0 0

単 15号	大型かご	1:0.6最上段用	単位	m2	単位数量	59	単価	
名称・規格		条件	単位	数量	単価	金額	摘要	
	大型かご 最上段用		m2	59				
	大型かご 端部用側面網		枚	2				
	組立工 150型		m2	59				単 26号
	詰石工 150型		m2	59				単 27号
	合計							
	単価							円/m2

# 1次単価表

単価使用年月	2025.03
歩掛適用年月	2025.03
労務調整係数	1.000-00000 0.0 0

単 16号	吸出防止材		単位	m2	単位数量	1	単価	
名称・規格		条件	単位	数量	単価	金額	摘要	
吸出し防止材設置			m2	1				
合計								
単価							円/m2	

# 1次単価表

単価使用年月	2025.03
歩掛適用年月	2025.03
労務調整係数	1.000-00000 0.0 0

単 17号	重力式擁壁	擁壁平均高さ:2m以上5m以下,本体コンクリート規格:18-8-40(高炉)	単位	m3	単位数量	1	単価	
名称・規格		条件	単位	数量	単価	金額	摘要	
重力式擁壁		2m以上5m以下,18-8-40(高炉),有り,無し,一般養生,90m未満	m3	1				
合計								
単価							円/m3	



# 1次単価表

単価使用年月	2025.03
歩掛適用年月	2025.03
労務調整係数	1.000-00000 0.0 0

単 18号	鋼材切断	鋼材規格(種類他):H鋼杭(H300~H400)	単位	箇所	単位数量	1	単価	
名称・規格		条件	単位	数量	単価	金額	摘要	
	カス切断	H鋼杭(H300~H400)	箇所	1			単 28号	
	合計							
	単価						円/箇所	

# 1次単価表

単価使用年月	2025.03
歩掛適用年月	2025.03
労務調整係数	1.000-00000 0.0 0

単 19号	コンクリート取壊し運搬処理	構造物区分:無筋構造物	単位	m3	単位数量	1	単価	
名称・規格		条件	単位	数量	単価	金額	摘要	
	構造物とりこわし・運搬・処分(複合)	無筋構造物,無し,無し,不要,無し,49.4以下	m3	1			単 29号	
	合計							
	単価						円/m3	

# 1次単価表

単価使用年月	2025.03
歩掛適用年月	2025.03
労務調整係数	1.000-00000 0.0 0

単 20号	現場発生品運搬処分	発生材種類:鋼材	単位	t	単価数量	1	単価	
名称・規格		条件	単位	数量	単価	金額	摘要	
	現場発生品及び支給品運搬	クレーン装置付4～4.5t級、吊能力2.9t, 無し,55.5km以下	t	1				
	現場発生品及び支給品積込・荷卸	クレーン装置付4～4.5t級、吊能力2.9t	t	1				
	スクラップ ヘビ-H1		t	-1				
	合計							
	単価						円/t	

# 1次単価表

単価使用年月	2025.03
歩掛適用年月	2025.03
労務調整係数	1.000-00000 0.0 0

単 21号	現場発生品運搬処分	発生材種類:廃プラ	単位	t	単位数量	1	単価	
名称・規格		条件	単位	数量	単価	金額	摘要	
	現場発生品及び支給品運搬	クレーン装置付4～4.5t級、吊能力2.9t, 無し, 49.0km以下	t	1				
	現場発生品及び支給品積込・荷卸	クレーン装置付4～4.5t級、吊能力2.9t	t	1				
	処分費(t)		t	1				単 30号
	合計							
	単価							円/t

# 1次単価表

単価使用年月	2025.03
歩掛適用年月	2025.03
労務調整係数	1.000-00000 0.0 0

単 22号	仮橋上部	作業区分:撤去	単位	t	単位数量	12	単価	
名称・規格		条件	単位	数量	単価	金額	摘要	
上部工架設・撤去工		撤去,ラフテレンクレーン油圧伸縮ジャブ型 25t吊,標準(1.0)	t	12			単 31号	
ガス切断		H鋼杭(H300~H400)	箇所	10			単 28号	
合計								
単価							円/t	

# 1次単価表

単価使用年月	2025.03
歩掛適用年月	2025.03
労務調整係数	1.000-00000 0.0 0

単 23号	覆工板設置・撤去[仮栈橋設置撤去工]		単位	m2	単位数量	1	単価	
名称・規格		条件	単位	数量	単価	金額	摘要	
覆工板設置・撤去 (覆工板設置面積700m2を超える)		撤去,標準(1.0)	m2	1			単 32号	
覆工板賃料		覆工板(鋼製 補強型),5月,有,36月,有,1回	m2	1			単 33号	
合計								
単価							円/m2	

# 1次単価表

単価使用年月	2025.03
歩掛適用年月	2025.03
労務調整係数	1.000-00000 0.0 0

単 24号	土のう	大型土のう規格:撤去 丸型 H110cm×径110cm	単位	袋	単位数量	1	単価	
名称・規格		条件	単位	数量	単価	金額	摘要	
大型土のう工		撤去, 6m以下	袋	1			単 34号	
合計								
単価							円/袋	

# 1次単価表

単価使用年月	2025.03
歩掛適用年月	2025.03
労務調整係数	1.000-00000 0.0 0

単 25号	袋詰玉石	撤去:2t	単位	袋	単位数量	1	単価	
名称・規格		条件	単位	数量	単価	金額	摘要	
袋詰玉石 撤去			袋	1			単 35号	
合計								
単価							円/袋	

# 2次単価表

単価使用年月	2025.03
歩掛適用年月	2025.03
労務調整係数	1.000-00000 0.0 0

単 26号	組立工 150型		単位	m2	単位数量	10	単価	
名称・規格		条件	単位	数量	単価	金額	摘要	
普通作業員			人	0.9				
合計								
単価							円/m2	

# 2次単価表

単価使用年月	2025.03
歩掛適用年月	2025.03
労務調整係数	1.000-00000 0.0 0

単 27号	詰石工 150型		単位	m2	単位数量	10	単価	
名称・規格		条件	単位	数量	単価	金額	摘要	
	普通作業員		人	1.43				
	割栗石 150-200mm		m3	14.3				
	バックホウ運転		時間	4.28				単 36号
	合計							
	単価							円/m2

# 2次単価表

単価使用年月	2025.03
歩掛適用年月	2025.03
労務調整係数	1.000-00000 0.0 0

単 28号	ガス切断	H鋼杭 (H300~H400)	単位	箇所	単位数量	1	単価	
名称・規格		条件	単位	数量	単価	金額	摘要	
	溶接工		人	0.13				
	普通作業員		人	0.07				
	酸素 ボンベ		m3					
	アセチレン ボンベ		kg					
	諸雑費(率+まるめ)		式	1				
	合計							
	単価							円/箇所





# 2次単価表

単価使用年月	2025.03
歩掛適用年月	2025.03
労務調整係数	1.000-00000 0.0 0

単 30号	処分費(t)		単位	t	単位数量	100	単価	
名称・規格		条件	単位	数量	単価	金額	摘要	
処分費 廃プラ			t	100				
合計								
単価							円/t	

# 2次単価表

単価使用年月	2025.03
歩掛適用年月	2025.03
労務調整係数	1.000-00000 0.0 0

単 31号	上部工架設・撤去工	撤去, ラフテレンクレーン油圧伸縮ジブ型 25t吊, 標準(1.0)	単位	t	単位数量	10	単価	
名称・規格		条件	単位	数量	単価	金額	摘要	
	橋りょう世話役		人	0.34				
	橋りょう特殊工		人	1				
	溶接工		人	0.13				
	普通作業員		人	0.17				
	ラフテレンクレーン[油圧伸縮ジブ型] 25t吊		日	0.29				
	諸雑費(率+まるめ)		式	1				
	合計							
	単価							円/t

# 2次単価表

単価使用年月	2025.03
歩掛適用年月	2025.03
労務調整係数	1.000-00000 0.0 0

単 32号	覆工板設置・撤去 (覆工板設置面積700m2を超える)	撤去, 標準(1.0)	単位	m2	単位数量	100	単価	
名称・規格		条件	単位	数量	単価	金額	摘要	
	土木一般世話役		人	0.5				
	とび工		人	1.4				
	普通作業員		人	0.5				
	ラフテレンクレーン[油圧伸縮ジブ型] 25t吊		日	0.5				
	諸雑費(まるめ)		式	1				
	合計							
	単価							円/m2



# 2次単価表

単価使用年月	2025.03
歩掛適用年月	2025.03
労務調整係数	1.000-00000 0.0 0

単 34号	大型土のう工	撤去, 6m以下	単位	袋	単位数量	10	単価	
名称・規格		条件	単位	数量	単価	金額	摘要	
	土木一般世話役		人	0.069				
	特殊作業員		人	0.069				
	バックホリ運転	撤去, 6m以下	日	0.069				単 39号
	諸雑費(まるめ)		式	1				
	合計							
	単価							円/袋

## 2次単価表

単価使用年月	2025.03
歩掛適用年月	2025.03
労務調整係数	1.000-00000 0.0 0

単 35号	袋詰玉石 撤去	条件	単位	袋	単位数量	金額	単価	摘要
名称・規格	条件	単位	数量	単価	金額	摘要		
土木一般世話役		人	0.119					
特殊作業員		人	0.119					
普通作業員		人	0.119					
ラフテレンクレーン[油圧伸縮ジブ型] 25t吊		日	0.119					
諸雑費(まるめ)		式	1					
合計								
単価							円/袋	

# 3次単価表

単価使用年月	2025.03
歩掛適用年月	2025.03
労務調整係数	1.000-00000 0.0 0

単 36号	ハックホリ運転		単位	時間	単位数量	1	単価	
名称・規格		条件	単位	数量	単価	金額	摘要	
	運転手(特殊)		人	0.16				
	軽油		L	8.6				
	ハックホリ(クローラ型)[標準型] 排出ガス対策型(第3次基準値) 山積0.5m3		時間	1				
	諸雑費(まるめ)		式	1				
	合計							
	単価							円/時間



## 3次単価表

単価使用年月	2025.03
歩掛適用年月	2025.03
労務調整係数	1.000-00000 0.0 0

単 37号	構造物とりこわし	無筋構造物, 機械施工, 無し, 無し, 不要	単位	m3	単位数量	1	単価	
名称・規格		条件	単位	数量	単価	金額	摘要	
無筋構造物 昼間 機械施工 制約無			m3	1				
諸雑費(まるめ)			式	1				
合計								
単価								円/m3

## 3次単価表

単価使用年月	2025.03
歩掛適用年月	2025.03
労務調整係数	1.000-00000 0.0 0

単 38号	処分費(m3)		単位	m3	単位数量	100	単価	
名称・規格		条件	単位	数量	単価	金額	摘要	
処分費 Co殻(無筋)			m3	100				
合計								
単価								円/m3

# 3次単価表

単価使用年月	2025.03
歩掛適用年月	2025.03
労務調整係数	1.000-00000 0.0 0

単 39号	ハックホリ運転	撤去, 6m以下	単位	日	単位数量	1	単価	
名称・規格		条件	単位	数量	単価	金額	摘要	
	運転手(特殊)		人	1				
	軽油		L	78				
	ハックホリ(クローラ) [標準・クレーン機能付き] 山積0.8m3(平積0.6m3)2.9t吊		日	1.26				
	諸雑費(まるめ)		式	1				
	合計							
	単価						円/日	

# 機労材集計リスト（機械）

工事名	R6那土 宮ヶ谷川 那賀・平谷 河川工事（2）（担い手確保型）					
単価コード	名称	規格	単位	数量	金額	摘要
L001005006	ブルドーザー〔湿地〕	7t級	日	20.43	150,729	
L001010004	バックホウ(クローラ)〔標準・クレーン機能付き〕	山積0.8m3(平積0.6m3)2.9t吊	日	1.391	15,718	
L001010007	バックホウ(クローラ)〔標準〕	山積0.8m3(平積0.6m3)	日	14.656	149,422	
L001010011	バックホウ(クローラ)〔後方超小旋回型〕	山積0.28m3(平積0.2m3)	日	2.187	13,536	
L001070001	振動ローラ(舗装用)〔ハンドガイト式〕	運転質量0.5～0.6t	日	12.674	20,146	
L001070011	振動ローラ(舗装用)〔搭乗・コンバインド式〕	運転質量3～4t	日	3.179	13,797	
L001071001	振動ローラ(土工用)フラット・シングルドラム型	運転質量11～12t	日	6.502	76,046	
L001130006	ラフテレンクレーン〔油圧伸縮シブ型〕	25t吊	日	1.652	73,531	
L001180001	タンク及びバラン	質量 60～80kg	日	2.305	1,483	
M000202051	バックホウ(クローラ型)〔標準型〕	排出ガス対策型(第3次基準値) 山積0.5m3	時間	161.356	551,837	
M000202090	バックホウ(クローラ型)〔標準型・超低騒音型〕	排出ガス対策型(第3次基準値) 山積0.8m3	供用日	1.269	25,488	
M000202123	バックホウ(クローラ)〔後方超小旋回・超低騒音〕	排出ガス対策型(2014年規制) 山積0.45m3	供用日	0.313	5,690	
M000202142	バックホウ(クローラ型)〔標準型〕	排出ガス対策型(2014年規制) 山積0.8m3	供用日	28.492	612,000	
M000301005	ダンプトラック〔オンロード・ティエゼル〕	10t積級	供用日	50.304	1,048,605	
M000302013	トラック〔クレーン装置付〕	ベーストラック4～4.5t積 吊能力2.9t	供用日	9.848	100,433	
M000903010	コンクリートポンプ車〔トラック架装・フォーム式〕	圧送能力 90～110m3/h	供用日	1.535	81,055	
	合計額				2,939,516	

## 見積単価一覧表

工事名	R6那土 宮ヶ谷川 那賀・平谷 河川工事(2)(担い手確保型)			
名称	規格	単位	単価	備考
大型かご	大型ハイパーマット150型 中下段部 勾配1:0.6	m2	31,900	暫定単価
処分費	コンクリート殻(無筋)	m3	1,600	運搬距離 L=44.7km
処分費	廃プラスチック	t	50,000	運搬距離 L=44.7km
※以下は、週休2日補正として計上している金額の合計額を参考値として示したものです。				
直接工事費分	通期の週休2日経費補正	式	164,551	
共通仮設費分	通期の週休2日経費補正	式	0	

河川 (レベル0) 築堤・護岸 (レベル1)

数量 総括表						
工 種 (レベル2)	種 別 (レベル3)	細 別 (レベル4)	規 格 (レベル5)	単 位	数 量	備 考
河川土工				式	1	
	盛土工	嵩上げ	4.0m以上	m <sup>3</sup>	2,300	
		盛土	4.0m以上	m <sup>3</sup>	2,400	
			2.5m以上4.0m未満	m <sup>3</sup>	180	
		土砂等運搬	土砂	m <sup>3</sup>	5,400	仮置場～施工箇所
	法面整形工	盛土法面整形	盛土法面	m <sup>2</sup>	530	
法覆護岸工						
	作業土工			式	1	
		床掘	土砂	m <sup>3</sup>	180	
		埋戻	1.0m未満	m <sup>3</sup>	20	
			1.0m以上4.0m未満	m <sup>3</sup>	70	
			4.0m以上	m <sup>3</sup>	770	
		基面整正	土砂	m <sup>2</sup>	18	
		土砂等運搬	土砂		600	仮置場～施工箇所
	下流大型カゴ工	B1500xH1000		式	1	L=13.8m(LN0.-1～LN0-1+13.80)
		大型カゴ	1:0.5 中段下段用	m <sup>2</sup>	15	端部用側面網 4枚
			1:0.5 最上段用	m <sup>2</sup>	5	” 1枚
			1:0.6 中段下段用	m <sup>2</sup>	34	” 6枚
			1:0.6 最上段用	m <sup>2</sup>	10	” 1枚
		中詰め材	φ150～200	m <sup>3</sup>	95	
		吸出し防止材	t=10mm	m <sup>2</sup>	109	

河川 (レベル0) 築堤・護岸 (レベル1)

数量 総括表						
工 種 (レベル2)	種 別 (レベル3)	細 別 (レベル4)	規 格 (レベル5)	単 位	数 量	備 考
	大型カゴ工	B1500xH1000		式	1	L=49.2m(LN0-1+13.80~LN0.-4+3.0)
		大型カゴ	1:0.6 中段下段用	m <sup>2</sup>	264	端部用側面網 6枚
			1:0.6 最上段用	m <sup>2</sup>	49	" 1枚
		中詰め材	φ150~200	m <sup>3</sup>	470	
		吸出し防止材	t=10mm	m <sup>2</sup>	546	
築堤・護岸						
	擁壁工			式	1	L=11.0m
		コンクリート	σ <sub>ck</sub> ≥18N/mm <sup>2</sup>	m <sup>3</sup>	29	平均高H=2.5m
仮設工				式	1	
(撤去)	仮橋工	仮橋撤去		式	1	覆工版賃料 5ヶ月含む
	仮設水路	大型土のう	撤去・処分	袋	160	NO.8~NO.10付近
	袋詰玉石工	袋詰玉石(2t型)	撤去・処分	袋	76	仮設工図面参照
構造物撤去工						
	構造物取り壊し工			式	1	
		コンクリート取壊し	無筋・護岸	m <sup>3</sup>	15	
運搬・処理工						
	運搬・処理	鋼材処理		t	14	仮橋撤去12.06+擁壁工1.99
		コンクリート殻	無筋構造物	m <sup>3</sup>	15	
		廃プラスチック		t	1	







造成嵩上げ土量											土 積 計 算 書				
測 点 基準点間距離20.0m	点 間 距 離	平 均 距 離	盛土 (4.0m以上)												
			断面積	平 均	数 量										
No. 8 + 10.000			0.0												
No. 9 + 0.000	10.000m		94.7	47.35	473.5										
No. 10 + 0.000	20.000m		83.8	89.25	1785.0										
合 計	30.000m				2258.5m3										



下流大型カゴ工(土工) 護岸工 土 積 計 算 書											
測 点 基準点間距離20.0m	点 間 距 離	平 均 距 離	盛土 (2.5m未満)			盛土 (2.5m以上4.0m未満)			盛土 (4.0m以上)		
			断面積	平 均	数 量	断面積	平 均	数 量	断面積	平 均	数 量
LNO. -1 + 13.800			0.0			1.3			34.0		
LNO. -1 + 5.200	8.600m		0.0	0.00	0.0	1.3	1.30	11.2	34.0	34.00	292.4
LNO. -1 + 0.000	5.200m		0.0	0.00	0.0	1.5	1.40	7.3	32.1	33.05	171.9
合 計	13.800m				0.0m3			18.5m3			464.3m3

測 点		点 間 離	平 均 距 離	法面整形 (切土部)			法面整形 (盛土部)			断面積	平 均	数 量
基準点間距離20.0m				断面積	平 均	数 量	断面積	平 均	数 量			
LNO.	-1 + 13.800			0.0			8.1					
LNO.	-1 + 5.200	8.600m		0.0	0.00	0.0	8.1	8.10	69.7			
LNO.	-1 + 0.000	5.200m		0.0	0.00	0.0	7.8	7.95	41.3			
合 計		13.800m				0.0m2			111.0m2			

下流大型カゴ工(土工)		作業土工		土 積 計 算 書								
測 点 基準点間距離20.0m	点 間 距 離	平 均 距 離	床掘り (土砂)			床掘り (軟岩)			埋戻し (最大幅1.0m未満)			
			断面積	平 均	数 量	断面積	平 均	数 量	断面積	平 均	数 量	
LNO. -1 + 13.800			1.0			0.0			0.2			
LNO. -1 + 5.200	8.600m		1.0	1.00	8.6	0.0	0.00	0.0	0.2	0.20	1.7	
LNO. -1 + 0.000	5.200m		1.1	1.05	5.5	0.0	0.00	0.0	0.3	0.25	1.3	
合 計	13.800m				14.1m3			0.0m3			3.0m3	

大型カゴ工護岸(土工) 護岸工 土 積 計 算 書											
測 点 基準点間距離20.0m	点 間 距 離	平 均 距 離	盛土 (2.5m未満)			盛土 (2.5m以上4.0m未満)			盛土 (4.0m以上)		
			断面積	平 均	数 量	断面積	平 均	数 量	断面積	平 均	数 量
No. -3 + 2.200			0.0			6.0			38.8		
No. -2 + 0.000	17.800m		0.0	0.00	0.0	1.3	3.65	65.0	45.0	41.90	745.8
No. -2 + 10.000	10.000m		0.0	0.00	0.0	7.0	4.15	41.5	37.1	41.05	410.5
No. -1 + 0.000	10.000m		0.0	0.00	0.0	1.3	4.15	41.5	35.5	36.30	363.0
No. -1 + 11.400	11.400m		0.0	0.00	0.0	1.3	1.30	14.8	34.3	34.90	397.9
合 計	49.200m				0.0m3			162.8m3			1917.2m3

大型カゴ工護岸(土工) 護岸工 土 積 計 算 書											
測 点 基準点間距離20.0m	点 間 距 離	平 均 距 離	法面整形 (切土部)			法面整形 (盛土部)			断面積	平 均	数 量
			断面積	平 均	数 量	断面積	平 均	数 量			
No. -3 + 2.200			0.0			8.7					
No. -2 + 0.000	17.800m		0.0	0.00	0.0	8.8	8.75	155.8			
No. -2 + 10.000	10.000m		0.0	0.00	0.0	8.8	8.80	88.0			
No. -1 + 0.000	10.000m		0.0	0.00	0.0	8.2	8.50	85.0			
No. -1 + 11.400	11.400m		0.0	0.00	0.0	8.0	8.10	92.3			
合 計	49.200m				0.0m2			421.1m2			

大型カゴ工護岸(土工) 作業土工		土 積 計 算 書									
測 点 基準点間距離20.0m	点 間 距 離	平 均 距 離	床掘り (土砂)			床掘り (軟岩)			埋戻し (最大幅1.0m未満)		
			断面積	平 均	数 量	断面積	平 均	数 量	断面積	平 均	数 量
No. -3 + 2.200			1.5			0.0			0.4		
No. -2 + 0.000	17.800m		1.6	1.55	27.6	0.0	0.00	0.0	0.4	0.40	7.1
No. -2 + 10.000	10.000m		1.5	1.55	15.5	0.0	0.00	0.0	0.4	0.40	4.0
No. -1 + 0.000	10.000m		0.8	1.15	11.5	0.0	0.00	0.0	0.2	0.30	3.0
No. -1 + 11.400	11.400m		1.0	0.90	10.3	0.0	0.00	0.0	0.2	0.20	2.3
合 計	49.200m				64.9m3			0.0m3			16.4m3



護岸工						
細 別	規 格	記号	計 算 式	単位	小 計	合 計
下流大型カゴ工						
	延 長		LN0. -1~LN0. -1+5. 20 勾配 1:0. 5	m	5. 2	13. 8
			LN0. -1+5. 20~LN0. -1+13. 80 勾配 1:0. 6	m	8. 6	
					【1. 0式当り】	
大型カゴ	B1500xH1000		2. 80+3. 40+4. 00+4. 79	m	14. 99	15. 0
	1:0. 5 中段下段用					
大型カゴ	B1500xH1000		4. 7	m	4. 70	4. 7
	1:0. 5 最上段用					
大型カゴ	B1500xH1000		7. 50+8. 00+8. 50+7. 69+1. 86	m	33. 55	33. 6
	1:0. 6 中段下段用					
大型カゴ	B1500xH1000		6. 00+1. 79+2. 41	m	10. 20	10. 2
	1:0. 6 最上段用					
中詰め材	φ 150~200		(14. 99+4. 70+33. 55+10. 20) × 1. 00 × 1. 50	m <sup>3</sup>	95. 16	95. 2
吸出し防止材	t=10mm			m <sup>2</sup>		109. 1
	勾配 1:0. 5		2. 80 × 2. 50 + (3. 40 + 4. 00 + 4. 79 + 4. 70) × 1. 50	m <sup>2</sup>	32. 34	
	勾配 1:0. 6		7. 50 × 2. 50 + (6. 0 × 4 + 2. 0 + 2. 5 + 1. 86 + 1. 69 + 2. 41 + 1. 79) × 1. 60	m <sup>2</sup>	76. 75	

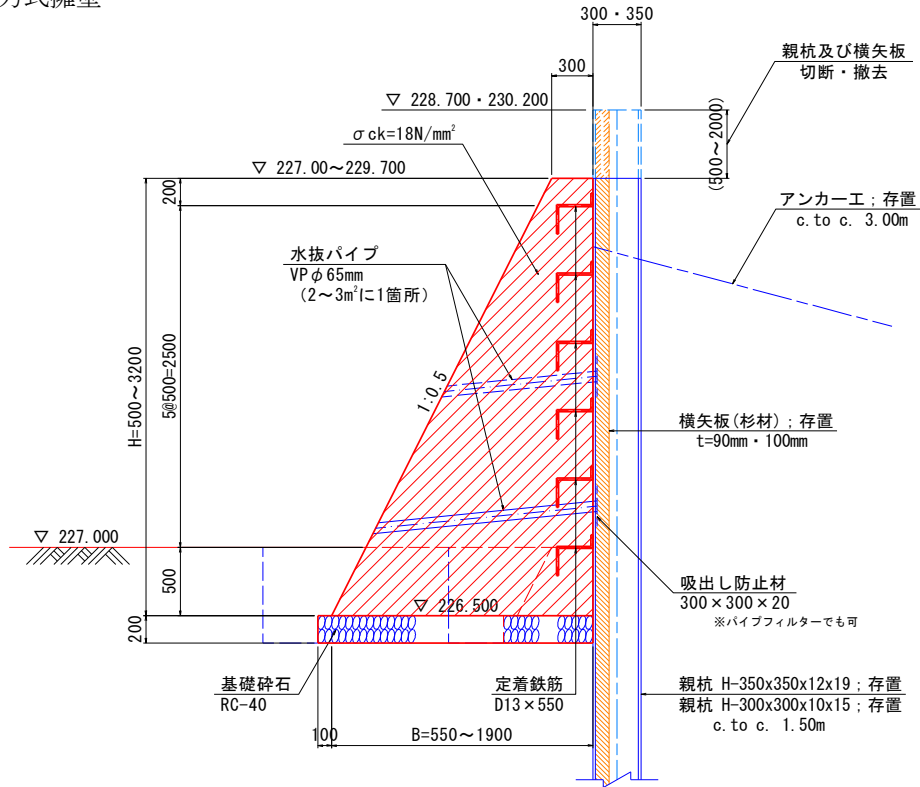


数 量 総 括 表							
工事区分 (レベル1)	工 種 (レベル2)	種 別 (レベル3)	細 別 (レベル4)	規 格 (レベル5)	単 位	数 量	備 考
築堤・護岸							
	擁壁護岸工	擁壁工			式	1	
		作業土工			式	1	
			床掘り	土砂	m <sup>3</sup>	15.7	
			埋戻し	W<1.0m ; 土砂	m <sup>3</sup>	4.4	
			基面整正	土砂	m <sup>2</sup>	18.1	
		擁壁工			式	1	
			重力式擁壁	平均高	m	2.5	
			コンクリート	$\sigma_{ck} \geq 18\text{N/mm}^2$	m <sup>3</sup>	28.8	
	構造物撤去工				式	1	
		構造物取壊し工			式	1	
			鋼材切断	H-350x350x12x19	箇所	4	
				H-300x300x10x15	箇所	5	
			鋼材処分	t $\geq$ 6mm, L $\leq$ 700mm	kg	270	L500
			〃	t $\geq$ 6mm, L $\leq$ 1200mm	kg	93	L1000
			〃	t $\geq$ 6mm, L $\geq$ 1200mm	kg	140	L1500
			〃	〃	kg	558	L2000
			〃 (腹起し)	H-300 $\times$ 300 $\times$ 10 $\times$ 15	kg	930	L5000 N=2本
				計	kg	1991	





重力式擁壁



工種	規格	計算式	単位	数量
(1.0m当り)				
<b>【H=0.50m】</b>				
コンクリート	$\sigma_{ck} \geq 18\text{N/mm}^2$	$1/2 \times (0.30 + 0.55) \times 0.50$	m <sup>3</sup>	0.213
作業土工				
床掘り	土砂	図面にてCAD計測	m <sup>3</sup>	0.7
埋戻し	W<1.0m; 土砂	図面にてCAD計測	m <sup>3</sup>	0.4
基面整正	土砂	0.55 + 0.10	m <sup>2</sup>	0.7
<b>【H=3.20m】</b>				
コンクリート	$\sigma_{ck} \geq 18\text{N/mm}^2$	$1/2 \times (0.30 + 1.90) \times 3.20$	m <sup>3</sup>	3.520
作業土工				
床掘り	土砂	図面にてCAD計測	m <sup>3</sup>	1.7
埋戻し	W<1.0m; 土砂	図面にてCAD計測	m <sup>3</sup>	0.4
基面整正	土砂	1.90 + 0.10	m <sup>2</sup>	2.0
※水抜きパイプ・定着鉄筋等は施工パッケージに含まれる。				



数 量 総 括 表

工 種	種 別	細 別	規 格	単 位	数 量	摘 要
仮設工						
仮設工	仮橋・作業構台工			式	1	
	■仮橋撤去時数量					
		覆工板撤去	2000×1000×208	m2	80	
				(t)	(25.0)	
		高欄撤去	ガードレール	m	20	
		上部撤去	主桁・横桁	t	9.3	
		橋脚撤去	橋脚：桁受	t	0.6	
		杭橋脚撤去		式	1	
		鋼材切断	H-300×300	箇所	10	
		杭橋脚撤去	河床より上側	t	2.1	
	作業土工			式	1	
		床掘	土砂	m3	87.3	
		埋戻し	C	m3	68.4	
運搬・処理工						
	運搬・処理	鋼材処分		t	12	











取壊し工数量計算		大型カゴ工護岸		土 積 計 算 書										
測 点 基準点間距離20.0m		点 間 距 離	平 均 距 離	石積取壊し (護岸控え40cm)			CON取壊し (無筋・護岸)							
				断面積	平 均	数 量	断面積	平 均	数 量	断面積	平 均	数 量		
No.	-3 + 0.000			0.0			2.5							
No.	-3 + 6.000	6.000m		0.0	0.00	0.0	2.5	2.50	15.0					
合 計		6.000m				0.0m <sup>2</sup>			15.0m <sup>3</sup>					